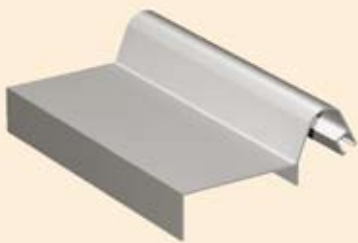


CAISSONS FACE GALBÉE

Profilés pour caissons
à face galbée





168

FACE GALBÉE | PROFILÉS POUR CAISSONS À FACE GALBÉE

Profilés pour la construction de caissons à face galbée de profondeur standard de 43 mm ou 125 mm et une hauteur de 500, 600, 700 ou 800 mm.

Finitions standard en aluminium brut et laqué-blanc. Pour des finitions anodisées et couleurs RAL, nous consulter.

Caches en plastique de couleur grise.



Détail

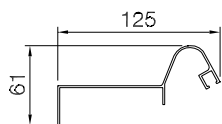


Détail



Vue explosée du système face galbée

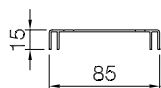
Profilé pour caisson simple face de 125 mm



Article **PBA216_ _ ◀ NO LB LN**

Désignation Profilé face galbée de 125 mm ◀ B6

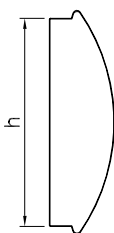
Application Profilé pour caissons avec face galbée de 125 mm. Le méthacrylate doit être coupé en mesurant la courbure du cache.



Article **PBA217_ _ ◀ NO LB LN**

Désignation Profilé pour caisson double face de 15 x 85 mm ◀ B6

Application Profilé pour le renfort latéral du caisson face galbé.



Article **PBA310_ _ ◀ 50, 60, 70, 80**

Désignation Cache de couleur grise pour profilé face galbée de 125 mm. Largeurs : Le code coïncide avec la largeur du caisson en centimètres. ◀ U2

Application Cache latéral pour le profilé face galbée de 125 mm.

Profilé pour caisson simple face de 43 mm

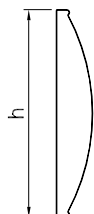


Article **PPE127_ _ ◀ NO LB LN PO**

Désignation Profilé arrondi pour des plaques jusqu'à 11 mm ◀ B6

Application En combinaison avec les caches PBA317_ _, permet la construction de caissons avec face galbée. Le méthacrylate doit être coupé en mesurant la courbure du cache.

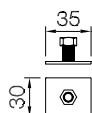
Services ◀ Δ30 % pour coupe sur mesure



Article **PBA317_ _ ◀ 50, 60, 70, 80**

Désignation Cache de couleur grise pour profilé PPE127. Largeurs : Le code coïncide avec la largeur du caisson en centimètres. ◀ U2

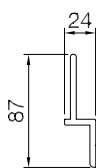
Application Cache latéral pour réaliser des caissons galbés, en combinaison avec le profilé PPE127.

Article **PPL12605**

Désignation Plaque avec vis et écrou de 30 x 35 mm ◀ C100

Application Permet la fixation des supports de profilés arrondis et de luminaires.

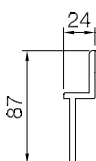
Services ◀△30 % pour pièces à l'unité

Article **PSO12411** ◀ NO

Désignation Support inférieur arrondi ◀ C12

Application Utilisé pour la fixation de l'arrondi en combinaison avec le support supérieur PSO12422, en plus de la traverse PSO123 pour créer des supports muraux.

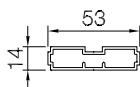
Services ◀△30 % pour pièces à l'unité

Article **PSO12422** ◀ NO

Désignation Support supérieur arrondi ◀ C12

Application Utilisé pour la fixation de l'arrondi et en combinaison avec le support inférieur PSO12411, en plus de la traverse PSO123 pour créer des supports muraux.

Services ◀△30 % pour pièces à l'unité

Article **PSO123_ _** ◀ NO

Désignation Traverse en aluminium de 13 x 53 mm ◀ B3,03

Application Couper le profilé à la hauteur du caisson moins 72 mm. Utilisé pour la fabrication de supports muraux, en combinaison avec le support inférieur arrondi PSO12411 et du support supérieur PSO12422.

Services ◀△30 % pour coupe sur mesure